



Soluzioni software  
per ottimizzare e semplificare  
la gestione informatica  
dei processi aziendali

[www.cata.it](http://www.cata.it)





## company profile

<http://www.cata.it/cata/profilo.htm>

C.A.T.A. Informatica è una software house specializzata nello studio e nella progettazione di soluzioni gestionali per l'impresa.

La crescita professionale del nostro personale ci consente di proporci come consulenti in grado di aiutare la clientela sia nel disegno e/o revisione dei processi di business sia nello studio di progetti tecnologici avanzati.

Un costante investimento in Ricerca & Sviluppo si affianca alla quotidiana attività sul "campo" caratterizzando così la nostra proposta come ampia, completa, tecnologicamente innovativa.

La pragmaticità del nostro approccio si evidenzia nel servire il cliente nella sua evoluzione seguendolo nelle esigenze, stimolandolo con suggerimenti, aiutandolo nella gestione dei suoi processi.

## perché lavorare con noi

<http://www.cata.it/cata/profilo.htm>

Le motivazioni sono semplici, importanti, concrete:

Per l'attenzione che diamo alle problematiche del cliente.

Per la ricchezza della soluzione software che ha visto la sua applicazione in diversi contesti di specializzazione.

Per l'approfondita conoscenza dei processi e del business, primo passo per parlare di soluzioni.

Per la Flessibilità Operativa che si traduce in rapidità ed efficacia negli interventi.

Per una consulenza personalizzata, per domande o informazioni, potete contattarci al numero: 02 36571.118 oppure tramite e-mail all'indirizzo: [info@cata.it](mailto:info@cata.it)



## cata for business

<http://www.cata.it/software/aziende.htm>

CfB è un sistema integrato che condivide su un unico database tutte le informazioni necessarie per la gestione dell'impresa.

CfB coniuga le caratteristiche di una tecnologia innovativa, che sfrutta le potenzialità del Web, con la ricchezza funzionale sviluppata da oltre 25 anni di esperienza e consolidata competenza che hanno fatto delle soluzioni software di C.A.T.A. Informatica un ERP completo ed affidabile.

## caratteristiche generali

[http://www.cata.it/software/moduli/cfb\\_erp.htm](http://www.cata.it/software/moduli/cfb_erp.htm)

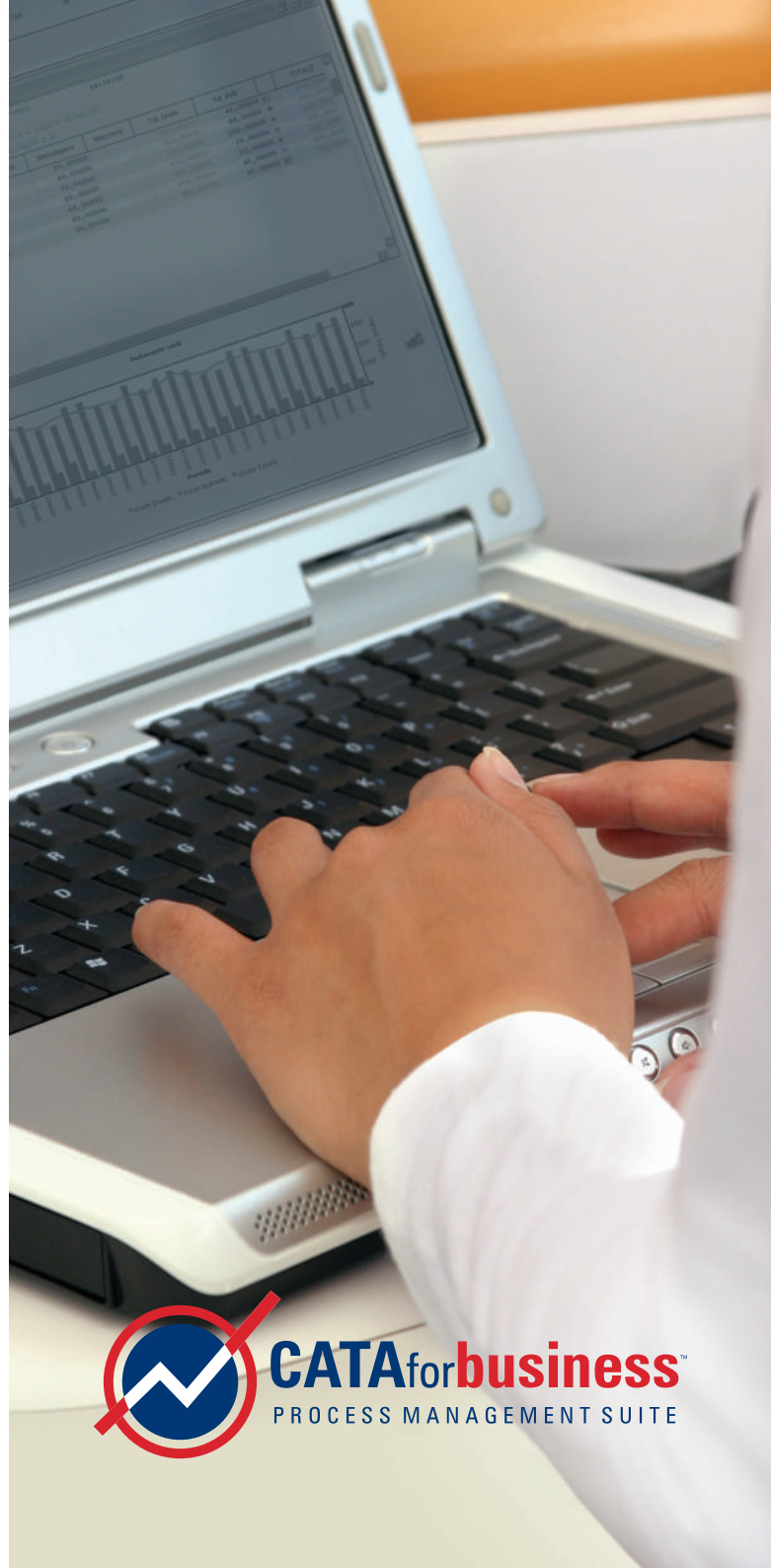
Le caratteristiche della suite, e ovviamente di tutti i moduli che la compongono, la rendono lo strumento ideale per supportare le imprese nella gestione dei processi di business.

**Graduale:** riteniamo che un sistema informativo per essere effettivamente di aiuto all'impresa debba saper innovare la gestione dei processi di business in modo graduale, salvaguardando quanto l'azienda ha costruito nel tempo e creando la cultura dell'innovazione negli utilizzatori.

**Integrabile:** tutti i moduli di CfB, per come sono stati progettati, possono essere integrati con applicazioni di altri produttori software già presenti in azienda.

**Flessibile & Navigabile:** Una solida base applicativa ricca di funzionalità, deve avere, per esprimere a pieno le proprie potenzialità, una grafica intuitiva e facilmente interpretabile dagli utenti. L'evoluzione della soluzione di CfB anche dal punto di vista grafico ha contribuito a velocizzare la fruibilità delle informazioni aziendali.

**Scalabile:** la struttura di sviluppo di C.A.T.A. Informatica può assicurare un continuo aggiornamento dell'applicazione per seguire l'impresa nelle sue esigenze future, gestendone la crescente complessità dei processi di business.



**CATAforbusiness™**  
PROCESS MANAGEMENT SUITE

## mercati verticali

<http://www.cata.it/software/aziende.htm>

### CfB\_Manifatturiero

Nasce dall'esperienza nell'avvio di sistemi informativi in vari comparti industriali (costruzione di macchine e attrezzature, nautica, impiantistica industriale).

La necessità comune alle aziende che producono quantitativi medio piccoli di prodotti ad alta configurabilità e variabilità è quella di disporre di strumenti agevoli che consentano di gestire il prodotto richiesto dal cliente in tutte le fasi: dall'offerta all'ordine cliente, gli ordini di acquisto, la produzione, la spedizione e il servizio di post vendita. In tutte le fasi deve essere garantito un controllo preciso ed in tempo reale della commessa

### CfB\_Chimico/Plastico

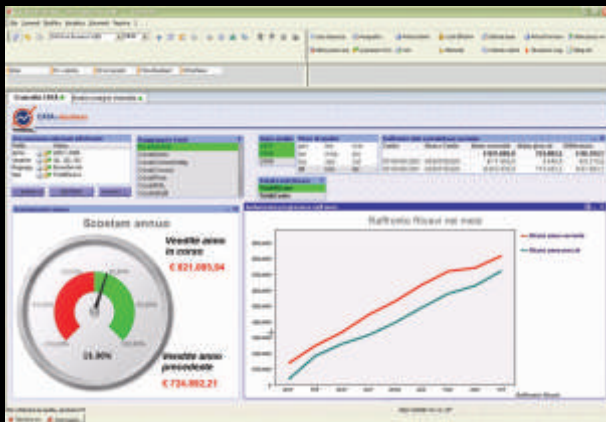
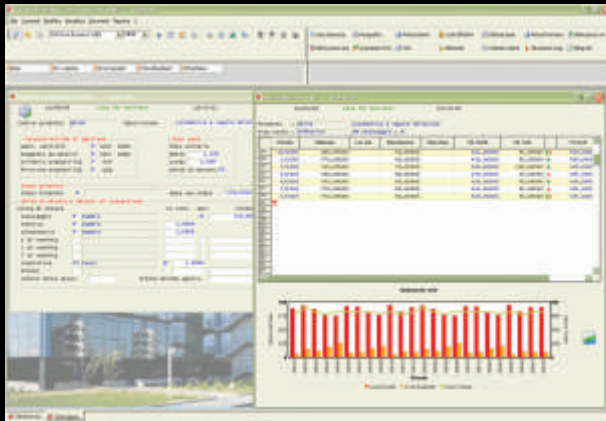
Nasce dall'esperienza nell'avvio di sistemi informativi in aziende di produzione Chimica (tannini; prodotti per fonderie, prodotti per edilizia, aromi ed essenze) e Plastica (resine, etc.). Abbiamo arricchito i moduli standard con le seguenti funzioni: gestione lotti per garantire la tracciabilità lungo tutto il processo, gestione della qualità dei processi e dei prodotti per monitorare e controllare tutti i flussi, gestione Manutenzione Impianti.

### CfB\_Gestione Energia

Per le aziende del settore "Gestione Clima e Servizi Vari" l'affinamento continuo della propria capacità competitiva rappresenta contemporaneamente un fattore di successo nel breve termine e un fattore di solido sviluppo nel lungo termine. CfB permette la copertura delle aree specifiche di questo particolare settore di attività: Gestione Contratti, Gestione Combustibili liquidi, Area Tecnica e Gestione Impianti, Reporting aziendale.

### CfB Distribuzione Food e non Food

Il mercato della distribuzione comprende aziende del comparto produttivo, in particolare quelle di produzione di beni di largo consumo, e del comparto distributivo sia food che non food (materiale elettrico, cancelleria, elettronica, occhiali, strumenti musicali ecc.). Il mercato della distribuzione anche se con differenze per la tipologia di prodotti trattati presenta delle caratteristiche comuni: gestione di organizzazioni commerciali complesse; definizione di politiche commerciali in fase di vendita e di acquisto; determinazione, calcolo e liquidazione delle provvigioni agli agenti; gestione logistica (lotti e rintracciabilità, scadenze, etc.).



## CATA for Business un ERP facile da imparare ed utilizzare

Grazie ad un'interfaccia chiara e navigabile l'utente potrà facilmente comprendere e ricordare le funzionalità del software; l'help on-line inoltre, consultabile da qualsiasi punto dell'applicativo fornisce un'importante supporto al lavoro degli utenti.

## servizi

<http://www.cata.it/servizi/servizi.htm>

### **CPS\_Consulting**

Parte integrante delle attività svolte dai nostri responsabili di progetto nell'avvio di nuovi sistemi informativi, è erogabile anche su richiesta qualora il cliente necessiti di un supporto consulenziale nelle scelte organizzative che comportano modifiche ai processi di business aziendali. In sintesi: consulenza nel "disegno" dei processi e/o nell'impostazione di nuove soluzioni ed architetture tecnologiche.

### **CPS\_Education**

Mette a disposizione dei clienti una range completa di soluzioni metodologicamente adeguate ed efficaci per soddisfare le differenti esigenze formative. Con CPS\_Education potrete massimizzare le potenzialità delle nostre soluzioni ma più in generale delle tecnologie informatiche presenti in azienda.

### **CPS\_Customer Care**

È il fondamentale servizio di supporto telefonico e online che viene erogato a seguito dell'installazione di una nostra soluzione.

### **CPS\_Outsourcing**

L'attenzione a sgravare l'azienda di tutti i fatti non direttamente coinvolti nel core business può trovare soluzione in un'ampia ed articolata offerta di servizi di Outsourcing che coprono tutte le esigenze aziendali:

- > Hosting: servizio che mette a disposizione infrastruttura tecnologica su cui è residente l'applicativo del cliente con acquisizione di licenza d'uso.
- > Outs applicativo: utilizzo di parte o della totalità dell'applicativo C.A.T.A. in modalità a canone mensile.
- > Technology management: gestione completa della tecnologia presente in azienda.
- > Full Outs: è il servizio più completo che unisce componenti dei servizi sopra riportati e che prevede anche, su richiesta del cliente, coinvolgimento operativo di personale C.A.T.A. per il caricamento e la gestione di fatti contabili.

### **CPS\_Financing**

Qualsiasi componente di un progetto (tecnologia hardware e software, prodotti applicativi in licenza d'uso, servizi professionali, servizi in modalità ASP ecc.) potrà essere finanziato per trovare la soluzione economica più idonea per l'azienda cliente.



## soluzioni tecnologiche

<http://www.cata.it/hardware/hardware.htm>

Per C.A.T.A. offrire soluzione tecnologiche significa:

Essere interlocutore per il cliente nella scelta, nella configurazione, nella fornitura e nella installazione di prodotti tecnologici hardware e software. Essere propositore di nuovi strumenti tecnologici come mezzo per innovare l'azienda e strumento per aumentare la produttività. Saper trovare il giusto bilanciamento costo/beneficio in un'attenta valutazione della componente economica.

La ventennale esperienza nella fornitura della più moderna tecnologia unitamente alla collaborazione con aziende a noi complementari permette a C.A.T.A. Informatica di proporsi alla clientela come un partner completo.

## partners

<http://www.cata.it/partners.htm>



### IBM

Una partnership quasi trentennale

Un continuo processo di rinnovamento sui prodotti IBM di cui vantiamo numerosi ed importanti certificati di attestazione ci permette di proporci sul mercato come consulenti nell'impostazione di progetti che coinvolgono:

- > Piattaforme hardware serventi per le tre fondamentali famiglie: iSeries (piattaforma proprietaria i5), xSeries (piattaforma Intel) e pSeries (piattaforma in ambito Unix).
- > Piattaforme hardware dell'area dello Storage.
- > Piattaforme hardware dell'area Personal Computer.



### Qlik

La soluzione di Business Intelligence

Uno strumento di Business Intelligence deve caratterizzarsi per una serie di attributi da noi ritenuti fondamentali: semplicità di acquisizione, integrabilità con altri ambienti applicativi, investimento a portata di differenti tipologie di aziende. I componenti della soluzione si traducono in vantaggi per gli utilizzatori:

- > Un potente motore per la risoluzione delle query si traduce in istantaneità di risposta per i richiedenti.
- > Una capacità di calcolo "on demand" assicura l'ottenimento di diagrammi, grafici, tabelle per analisi multi-dimensionali su una o più misure.
- > L'interfaccia grafica arricchita dalla possibilità di esplorazione con semplici selezioni dei parametri.

Il tutto integrato all'applicativo CATA for Business.



### DocFinance

La gestione evoluta della tesoreria

I processi in cui è coinvolta un'azienda devono sempre più essere improntati ad efficienza ed efficacia. In tale contesto il governo delle informazioni di ordine finanziario diventa una condizione da cui l'amministrazione non può prescindere.

Da tale considerazione nasce la scelta di C.A.T.A. di adottare una soluzione di Tesoreria leader sul mercato con la quale proporsi alla clientela in un contesto di completa integrazione al proprio gestionale Cfb.

Alcune peculiarità applicative:

- > Integrazione e scambio dei dati tra il Sistema Informativo Aziendale e il Corporate Banking Interbancario.
- > Gestione del rischio di cambio attraverso la bilancia valutaria.
- > Controllo delle condizioni di credito e dei fidi.



## C.A.T.A. Informatica

Centro Direzionale Milanofiori  
Strada 1 - Palazzo F1  
20090 - Assago (MI)  
Tel: +39 02 36571.118  
Fax: +39 02 36571.119  
E-mail: cata@cata.it

[www.cata.it](http://www.cata.it)



Copyright (C) 2008. C.A.T.A. Informatica. Tutti i diritti riservati.  
Stampato in Italia nel mese di Ottobre 2008.  
Tutti i marchi e logotipi sono proprietà dei rispettivi intestatari.