

E' arrivata Linea Com Tecnologia e reti veloci

Nasce Linea Com e si candida a diventare protagonista nell'Ict (Information and communication technology). E per Cremona si amplia la possibilità di servizio: per Cremona, così come per Lgh, si tratta di un salto di qualità. La nuova società promette di giocare un ruolo da prim'attore tra le aziende fornitrici di tecnologia, con una capacità di operare praticamente a livello regionale. Aemcom e Linea Com, oggi integrate, sono già realtà importanti in Lombardia. Il nuovo soggetto diventa un interessante operatore nella fornitura di servizi avanzati ad aziende, pubbliche amministrazioni e cittadini di Cremona, Pavia, Lodi e dell'intera Franciacorta.

Un percorso commentato positivamente anche da **Franco Albertoni**, presidente di Aem Cremona Spa: «Aem negli ultimi anni ha investito con convinzione nella realizzazione della rete in fibre ottiche di Cremona e nello sviluppo di infrastrutture sull'intero territorio provinciale, sostenendo un progetto di sistema che ha portato la città ad eccellere nel panorama nazionale per quanto riguarda l'accesso all'informazione ed alle soluzioni Ict e web based. Ora con la

nascita di Linea Com, società unica dell'Ict, questo importante asset potrà essere ulteriormente valorizzato, permettendo l'implementazione di nuovi servizi a disposizione dei cittadini e dando alle imprese del territorio una notevole spinta competitiva».

I numeri con cui Linea Com guarda al futuro sono di tutto rilievo: la società disporrà infatti di oltre 1.000 km di fibra ottica nelle province di Cremona, Lodi, Pavia e Brescia e di 4 Data Center (Pavia, Cremona, Rovato e Milano) collegati tramite connessioni ultra veloci. E proprio i numeri della fibra ottica sono quelli che maggiormente impressionano, con oltre 330 km di tracciati metropolitani disponibili complessivamente a Cremona e Pavia, 3.300 edifici collegati e 16.500 abitazioni raggiunte da questa tecnologia. Parallelamente Linea Com eredita anche un'infrastruttura che copre tramite connessione wireless 125 comuni e 11.500 clienti.

I circa 80 dipendenti saranno distribuiti tra la sede principale di Cremona e i poli operativi di Pavia e Rovato. Alla direzione generale della società è confermato **Gerardo Paloschi**, già esperto del settore e che ha accompagnato le due società Ict di Lgh attraverso il percorso con-

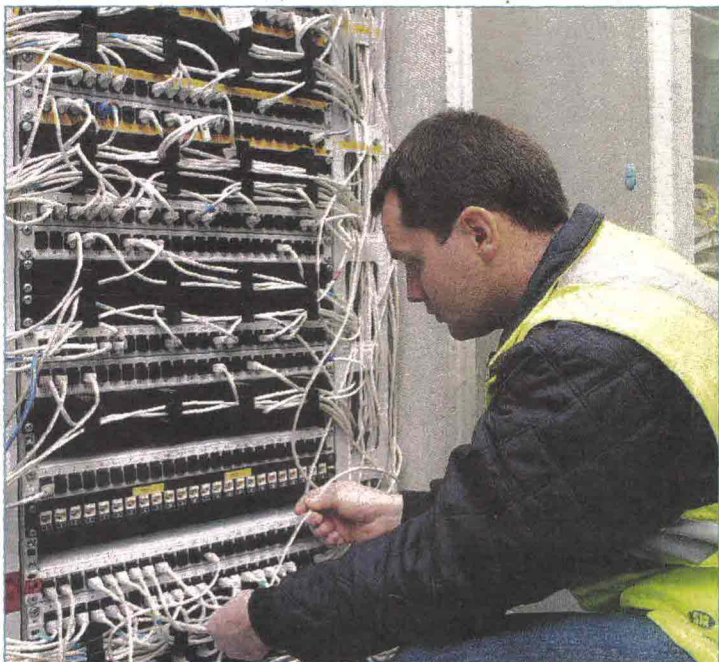
clusosi con l'integrazione. Nel consiglio di amministrazione siedono **Mirko Grasselli**, presidente, e i consiglieri **Lia Cereda** e **Carlo Faccioli**.

Il presidente Grasselli ha chiarito quali sono gli obiettivi di Linea Com: «In questo percorso di grande rilancio della propria offerta tecnologica, Linea Com mira a concentrare gli sforzi organizzativi per qualificarsi ancora meglio come partner riconosciuto per la realizzazione di progetti avanzati nel campo delle comunicazioni digitali e l'erogazione di servizi professionali nell'Ict. Vogliamo promuovere ed offrire servizi digitali avanzati e di qualità. E desideriamo essere protagonisti nei processi della Digital PA. Aziende pubbliche e private non possono rimanere legate a dinamiche di lavoro superate. Occorre — e si può — fare efficienza e dare molto di più».

Svariati gli interlocutori cui la nuova società si rivolge: si va dai Comuni del territorio, alle aziende di ogni dimensione sino alle famiglie ed ai giovani.

Il direttore **Gerardo Paloschi** chiarisce: «I due brand Aemcom e Linea Com saranno inizialmente mantenuti e l'organizzazione interna sarà progressivamente ottimizzata, così da indirizzare al meglio le risorse e le competenze necessarie, e già disponibili, allo sviluppo delle attività strategiche della nuova società».

A Cremona la sede della società Ict di Lgh, altri centri a Pavia e a Rovato. La nuova company promette di giocare un ruolo strategico al servizio dell'economia



Un tecnico al lavoro e, a destra, la sede di Lgh in via Comizi Agrari

